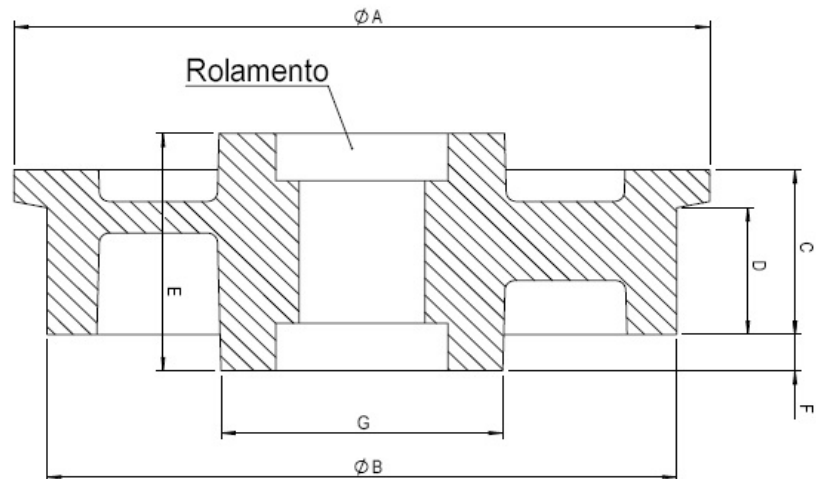


A SCPolias buscando satisfazer e proporcionar benefícios à seus clientes, aprimorou a estrutura da roda de vagoneta visando uma melhor relação entre custo e resistência.

Atualmente as rodas possuem estrutura patenteada, e são fabricados em ferro fundido e cinzento.



PATENTE REQUERIDA



1- Medidas em milímetros.

2- Material Ferro Fundido Cinzento Classe FC250.

3- O rolamento não é fornecido.

4- Medidas podem ser alteradas sem prévio aviso.

CÓDIGO	A	B	C	D	E	F	G	ROLAMENTO
10739.1	170	145*	46	32,5*	63	12	70	6205
11452.1	170	145	46	32,5	46	0	70	6205
9263.4	175	160	24	17	38	7,5	80	6205
10739.2	180	155*	46	32,5*	53	7	70	6205
11633.1	182	166	49	40	49	0	78	6206
8250.10	185	160*	42	32,9*	42	0	70	6205
10819.5	190	165	45	30	50	2,5	100	6305
973.2	190	174	44	33	53	9	80	6205
11704.1	200	170	60	40	60	0	x	6307
6051.5	210	185	47	35	40,5	-5	75	6303
9490.1	210	190	52	40	52	0	85	6206
4952.1	213	185	52	40	52	0	60	6203
4952.4	213	185*	52	38,3*	52	0	60	6203
10226.1	215	190	49	37	49	0	70	6204
10226.1	215	190	49	37	49	0	70	6204
4661.2	215	190	40	30	40	0	80	6203
4847.1**	215	188	46	32	70	16	95	6007

SCPolias Indústria e Comércio de Polias Ltda.

Rua Josefina Sachet Milanez, 139 - CEP. 88868-000 - Caravággio - Nova Veneza - SC

Fone: (48) 3476-0975 / Fax: (48) 3476-0380

vendas@scpolias.com.br

CÓDIGO	A	B	C	D	E	F	G	ROLAMENTO
4847.2	215	188	46	32	70	16	95	6207
12105.7	220	190	42	30	42	0	70	6204
10631.1	225	200	50	38	50	0	75	6204
12105.5	217	190	50	38	50	0	71	6204
12105.7	220	190	42	30	42	0	70	6204
9263.2	226	200	51	36	51	0	60	6203
9263.3**	226	200	51	36	51	0	60	6203
2629.2	226	200	51	37	51	0	60	6203
10226.2	230	204*	53	35*	53	0	75	6205
5538.11	225	200*	47	36*	46	-1	90	6206
5538.12	232	210*	56	40,6*	56	0	88	6206
8925.1	255	220	87	57	91	2	97	xx
5538.9	265	240*	53	36,2*	53	0	95	6304
12105.1	275	245	65	50	84,5	14,5	97	xx
12105.3	275	245	65	50	95	15	95	6204
5538.6	225	200	47	35,1	45	-3	80	6206
2629.2	226	200	51	37	51	0	60	6203
9892.1	280	248	68	55	70	2	100	6207
10226.2	230	204*	53	35*	53	0	75	6205
11674.1	230	210	53	40	53	0	80	6205
973.3	330	300	65	49,36	65	0	100	6305
5538.12	232	210*	56	40,6*	56	0	88	6206
9263.4	175	160	24	17	38	7,5	80	6205
10819.5	190	165	45	30	50	2,5	100	6305
11704.1	200	170	60	40	60	0	x	6307
4847.1**	215	188	46	32	70	16	95	6007
5538.16	232	210*	50	39,2*	50	0	100	6206
12105.5	217	190	50	38	50	0	71	6204
5538.16	232	210*	50	39,2*	50	0	100	6206
SC-1137.72	245	215	67	52	67	0	92	xx
8925.1	255	220	87	57	91	2	97	xx
SC-1288.3	255	225	93	60	93	0	103	6207
12105.4	275	245	65	50	95	15	97	6206
12105.4	275	245	65	50	95	15	97	6206
13919.1	275	245	50	38	50	0	95	6205
5538.9	265	240*	53	36,2*	53	0	95	6304
12105.1	275	245	65	50	84,5	14,5	97	xx
12105.3	275	245	65	50	95	15	95	6204
11295.1	285	260	53	40	53	0	100	6207
5538.14	285	260*	50	39*	50	1	90	6206
12044.1	350	309	74,5	50,5	84	4,5	147	6211
5538.14	285	260*	50	39*	50	1	90	6206
SC-1137.59	330	310	70	58	70	0	75	xx
5538.25	340	310	58	36	58	0	112	6209
SC-1288.6	350	295	85	65	105	10	95	xx

SCPolias Indústria e Comércio de Polias Ltda.

Rua Josefina Sachet Milanez, 139 - CEP. 88868-000 - Caravaggio - Nova Veneza - SC

Fone: (48) 3476-0975 / Fax: (48) 3476-0380

vendas@scpolias.com.br

Visite nosso site: www.scpolias.com.br